



# COCHRAN

## Блочный паровой котел ТЕРМАКС



Котлы Термакс фирмы Кохран предлагают идеальное соотношение качества работы и надежности для потребителей пара во всем мире. Особенности конструкции однопочного котла Термакс позволяют производить до 26 тонн качественного пара. Котлы этой марки можно встретить в больницах, гостиницах, на спиртовых и химических заводах, и других производствах, требующих надежного и гибкого графика подачи пара. Котлы Термакс могут поставляться с широким спектром горельного и контрольного оборудования, а также имеют возможность использования пароперегревателя и экономайзера.

### ПРОИЗВОДИТЕЛЬНОСТЬ

(ПРИ  $t_{\text{пв}}=100^{\circ}\text{C}$ ):

от 6000 кг/ч до 31751 кг/ч  
(от 3761 кВт до 19903 кВт)

### СТАНДАРТНОЕ РАБОЧЕЕ

ДАВЛЕНИЕ:

10.34 бар  
(максимальное рабочее давление до 25 бар)

### Конструкционные особенности:

- 3-х ходовой с омываемой задней стенкой
- Изготовлен по стандарту BS2790 или адекватному международному стандарту
- Конструкция обеспечивает длительную эксплуатацию
- Все размеры и масса относительные, рассчитанные при рабочем давлении 10.34 бар

### Качество:

- Соответствует ISO 9001

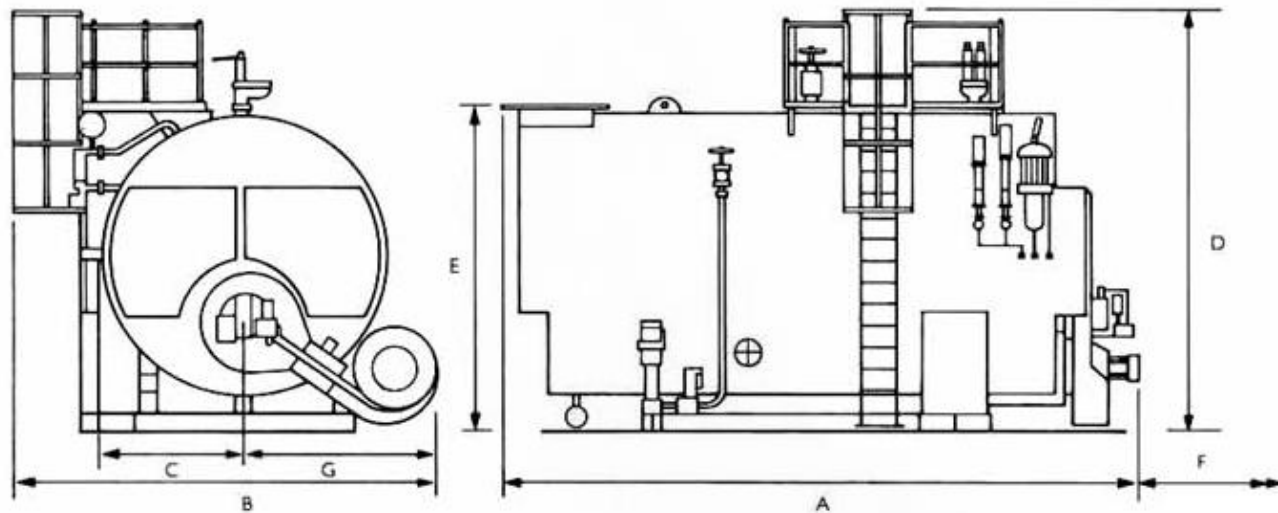
### Эффективность:

- 91% “нетто” (газ)
- 92% “нетто” (мазут) из расчета, что  $Q_{\text{н}}=34828\text{кДж/м}^3$  для газа и  $35863\text{кДж/л}$  для жидкого топлива при рабочем давлении 10.34 бар

### Услуги:

- Производство котельных “под ключ”
- Монтаж, первичный пуск, наладка и обслуживание
- Поставка всех запасных частей

Для работы котла Кохран в стандартной комплектации требуется только вода, топливо и электропитание.



Парообразование	кВт	3761	3949	4263	4551	4833	5121	5404	5686	6400	7109	8532	9955	11373	12795	14216	15633	17060	18481	19903	
Паропроизводительность при темп. пит. воды 100°C	кг/ч	6000	6300	6800	7260	7710	8170	8620	9070	10210	11340	13610	15880	18140	20408	22675	24943	27210	29478	31751	
Габаритные размеры	A	мм	5731	5756	5856	5941	6088	6167	6223	6328	6854	6980	7414	7795	7100	7250	7400	7610	7630	8330	8330
	B	мм	4245	4255	4292	4407	4317	4347	4398	4403	4755	4809	4980	5062	4061	4860	4980	5086	5225	5310	5475
	C	мм	1246	1256	1297	1337	1337	1352	1398	1403	1485	1540	1652	1728	1681	2095	2210	2286	2325	2360	2400
	D	мм	3924	3945	4027	4107	4107	4137	4230	4240	4406	4516	4740	4892	5335	5640	5745	5840	5940	6205	6355
	E	мм	2835	2855	2938	3018	3018	3048	3141	3151	3317	3427	3651	3803	4490	4535	4715	4850	4880	4900	5050
	F	мм	3194	3234	3284	3358	3494	3563	3604	3756	3639	3789	4149	4499	3625	3980	3980	4315	4335	4685	4685
	G	мм	1921	1921	1917	1917	1917	1917	1922	1922	1922	2190	2250	2275	2340	2765	2770	2800	2900	2950	3075
Минимальная ширина транспортировки	мм	2819	2840	2921	3001	2986	3031	3123	3133	3300	3409	3632	3766	3362	4190	4420	4573	4650	4720	4800	
Минимальная высота транспортировки	мм	2945	2965	3048	3158	3158	3188	3331	3291	3457	3617	3841	3993	3512	4340	4570	4725	4800	4870	4955	
Рекомендуемый диаметр дымовой трубы	мм	510	535	560	560	600	610	635	635	660	710	815	865	890	940	1016	1092	1168	1194	1220	
Диаметр предохранительного клапана	мм	100	125	125	125	125	125	125	125	150	150	150	150	114	114	114	140	140	140	140	
Диаметр парового запорного клапана	мм	125	125	125	150	150	150	150	150	200	200	200	200	230	250	250	300	300	300	300	
Диаметр дренажного клапана	мм	50	50	50	50	50	50	50	50	50	50	50	50	50	50	50	50	50	50	50	
Диаметр входного канала питательного насоса	мм	40	40	40	40	40	40	40	40	65	65	65	65	75	75	75	75	75	75	75	
Расход (жидкое топливо)	л/ч	421.3	442.7	477.2	509.1	541.5	572.6	604.1	635.6	714.9	794.6	956.4	1112	1284	1444	1605	1765	1925	2086	2246	
Расход (газ)	м <sup>3</sup> /ч	441.8	463.8	500.0	533.7	567.4	600.2	632.9	666.6	748.7	832.8	1003.4	1165.1	1344.6	1512.6	1680.7	1848.7	2016.8	2184.9	2353	
Масса пустого котла	тонн	16.7	17.1	18.1	18.8	19.5	19.9	21.2	22.2	26.4	28.7	32.0	36.1	45.7	50.8	55.9	61	67	75.2	84.4	
Масса котла, заполненного до норм. уровня воды	тонн	26.5	27.1	29.0	30.8	31.5	32.3	34.8	36.0	42.8	46.0	54.8	61.8								
Масса полного котла	тонн	28.5	29.2	31.3	33.3	34.0	35.0	37.7	39.0	46.3	49.9	59.7	67.6	86.7	96.6	106	113	127	142	158	

### Стандартная комплектация:

1. Горелка
2. Щит управления
3. Питательный насос
4. Система контроля над уровнем котловой воды
5. Паровой стопорный клапан
6. Предохранительный клапан
7. Водомерные колонки
8. Дренажный клапан
9. Питательный контрольный клапан
10. Обратный клапан питательной воды
11. Манометр



Адрес:  
109044 Москва пер.Воронцовский  
д.2  
Тел./факс: (495) 9122796  
Эл.почта:  
avelichansky@cochran.co.uk  
Русскоязычный тел.  
в Шотландии: +44 (7855) 807767